

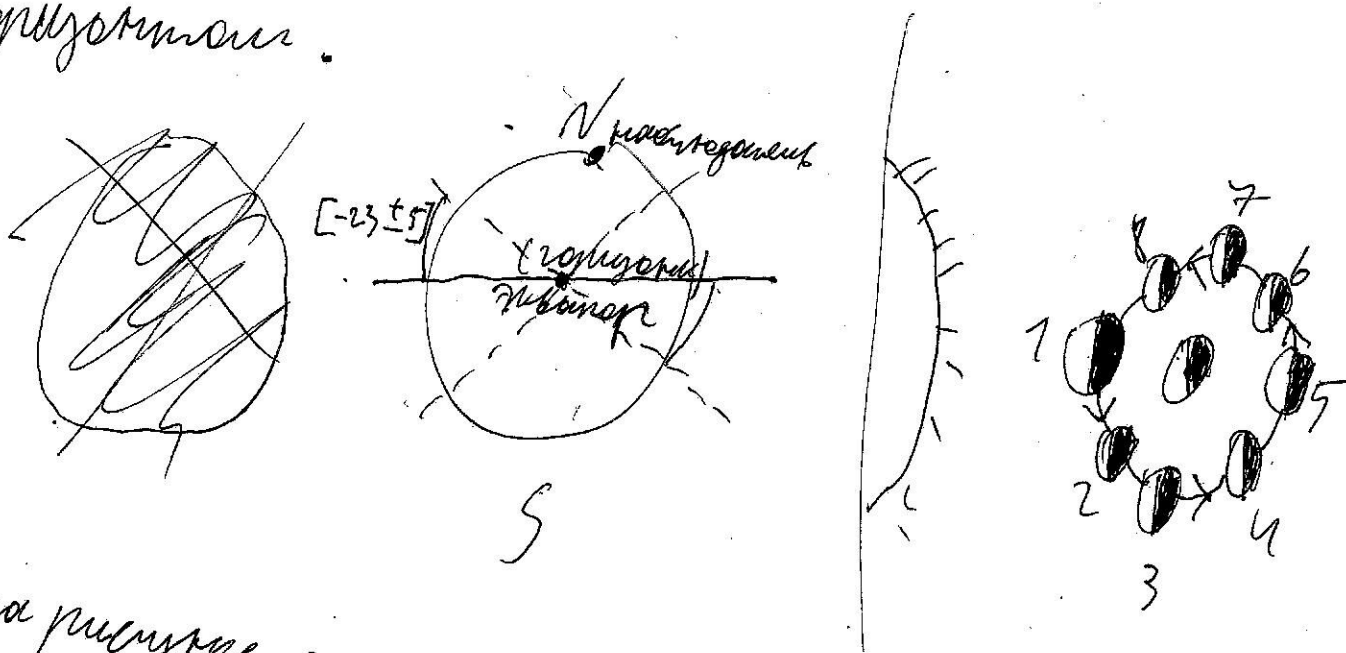
МММ 1

Бел-10

8 кл

№

Два северного полушария "звонков" выделены
горизонтально.



На рисунке записаны все возможные варианты
расположения звонков в северном полушарии

⇒ транзитный год = 365,2422
Среднее время между звонками = 29,53д } ⇒

$$= \frac{365,2422}{29,53} \approx 12,36 \text{ звонков} \Rightarrow \text{семь}$$

год покрывается 7 звонками по закону
от момента выключения ⇒ 73 транзитных года

Лун 2

Бен - 20

2 км

⇒ M.K не удовлетворяет условиям по
возможна иная звезда

Астрономия & или наоборот все равно (в)
⇒ мы знаем что звезда должна быть (в)
⇒ 7 ⇒ звезды: 0, 1, 3 или: 0 или: 0, 1, 7

√ 1

~~Астрономия~~

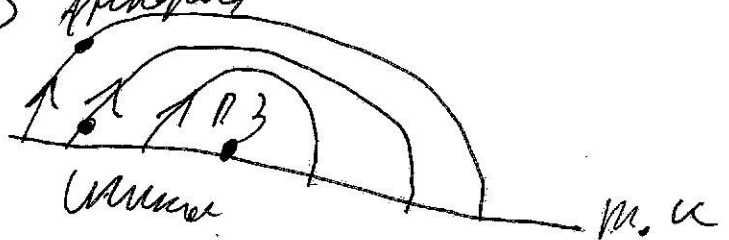
Астрономия - звезда коммюна

Множ - звезда жев

Звезда - звезда на 7 звезд

Звезда на 7 звезд звезда звезда

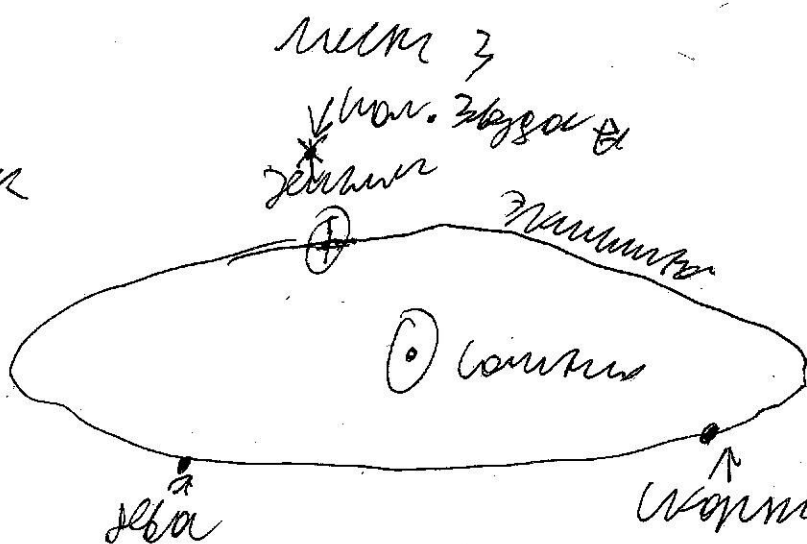
коммюна звезда ⇒ астрономия



Бер-20

ДКМ

М.К



Объем: нет.

$\sqrt{3}$ альтернативная формула вычисления.

$$A_{11} = 29^{\circ} 12' 30'' = 105150'' = 105150'' \cdot 10^6$$

$$A_{12} = 28^{\circ} 49' 00'' = 103740'' = 103740'' \cdot 10^6$$

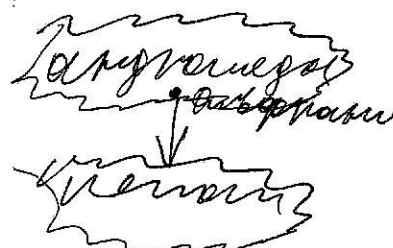
$$\Delta \alpha = \frac{105150 \cdot 10^6 - 103740 \cdot 10^6}{1410 \cdot 10^6} = 14 \cdot 10 \cdot 10^6 \text{ см}$$

$$t = \frac{14 \cdot 10 \cdot 10^6 \text{ см}}{10^3 \text{ см/с}} \approx 140000 \text{ с}$$

Объем: 8650306 см

это не радиус, это высота над уровнем моря =>

Объем: не совсем точно.



$$h = 600 \text{ m}$$

номер 4

5 кл - 20

$$Q = \eta \cdot P_{\text{max}} = 0,3 \cdot 1000 \text{ N} = 300 \text{ N}$$

3 кл

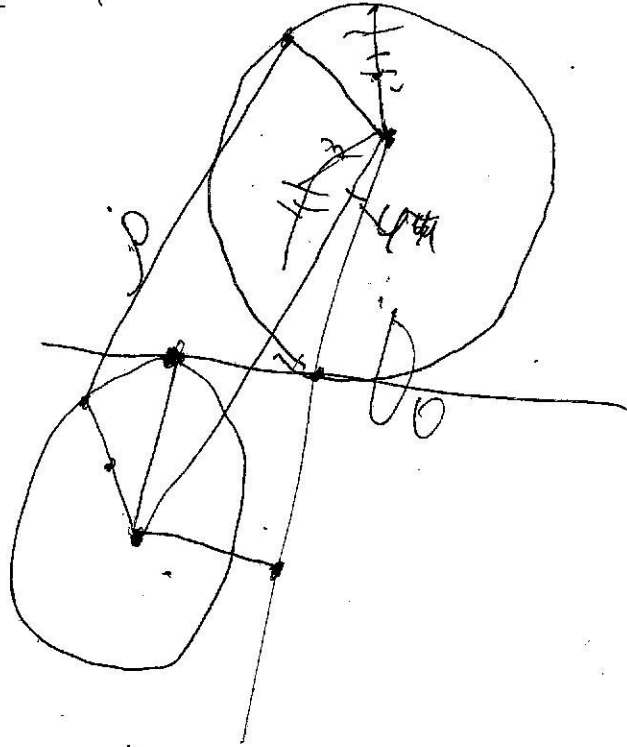
или

$$\omega_0 = 15 \text{ \%}$$

$$P = ?$$

$$\varphi = 45^\circ$$

$$D_0 = 311$$



$$P = \frac{D_0}{\cos(\varphi)} = \frac{311}{\frac{\sqrt{2}}{2}} \approx 43,8$$

$$t = \frac{P}{\omega_0} = \frac{43,8}{15 \text{ \%}} = \frac{43,8}{0,15} = 292 \text{ s} \approx 2,9 \text{ min}$$

$$S = v \cdot t = 2,9 \text{ min} \cdot 27,3 \text{ m/min} \approx 208 \text{ m}$$

$$a = \frac{S}{h} = \frac{208 \text{ m}}{600 \text{ m}} \approx 0,347 = 34,7 \text{ \%}$$

Ответ: 38 кл

чирковик
чирковик

Бен-10
9K

365,2422

28,53

36524,22 | 12,36
295300

698422

590600

~~7088~~

1088220

885900

2023200

177180

25740

$x^0 y^1 z^1 = 4$

$x = 3600 + y \cdot 60 + z \cdot 100$

~~23600~~

241000000
203
2304
1660
97.8
820
815

500

48.9

1100

978

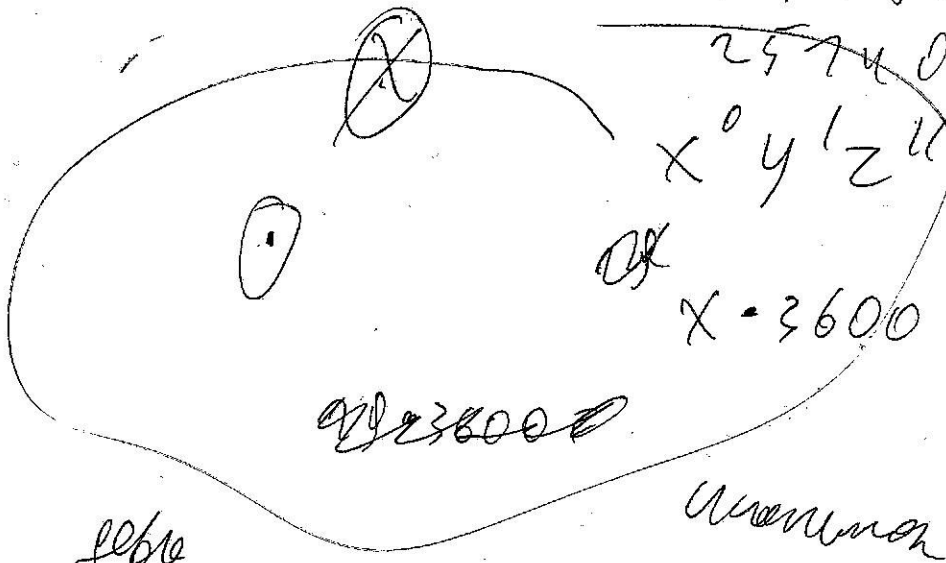
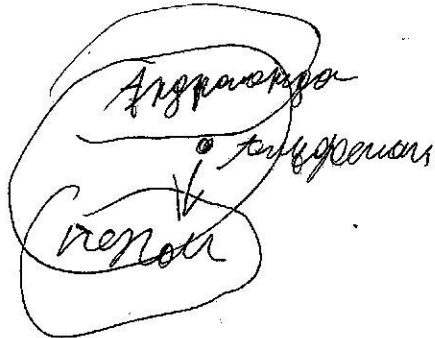
1220

171414

790

678

1380



чирковик

село

чирковик

Агрегат

~~241000000~~
~~63~~

