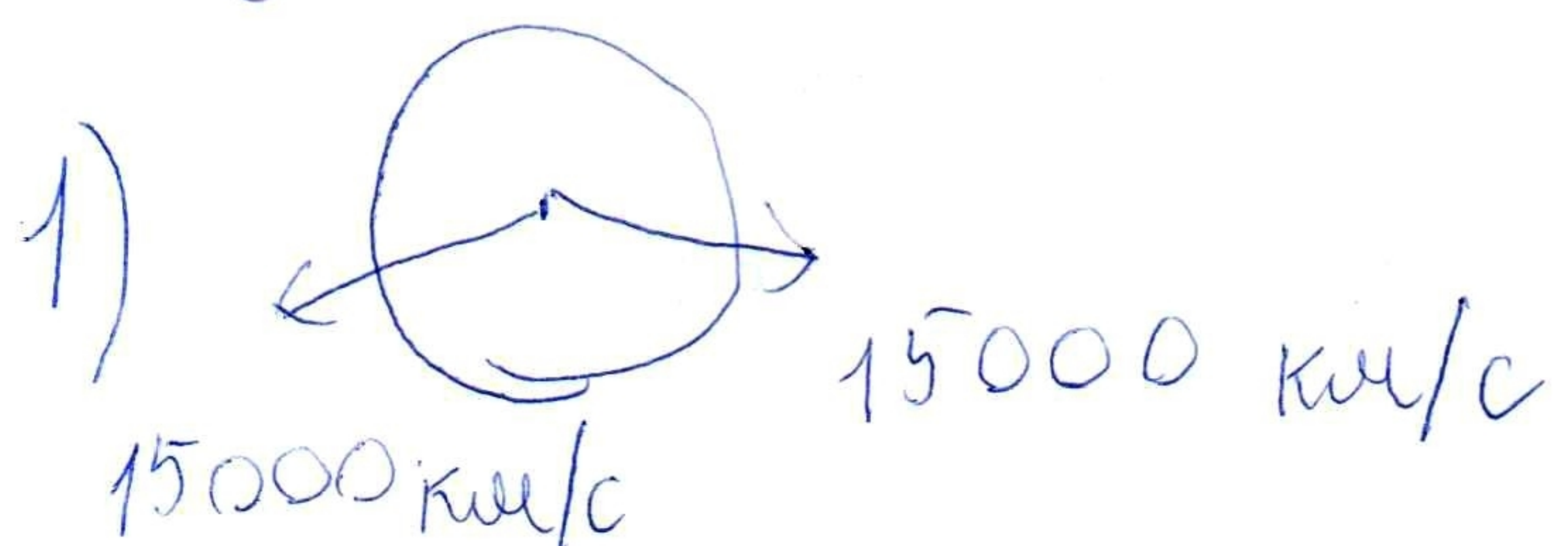


2) Сидя на берегу моря, значит на востоке видна ось.



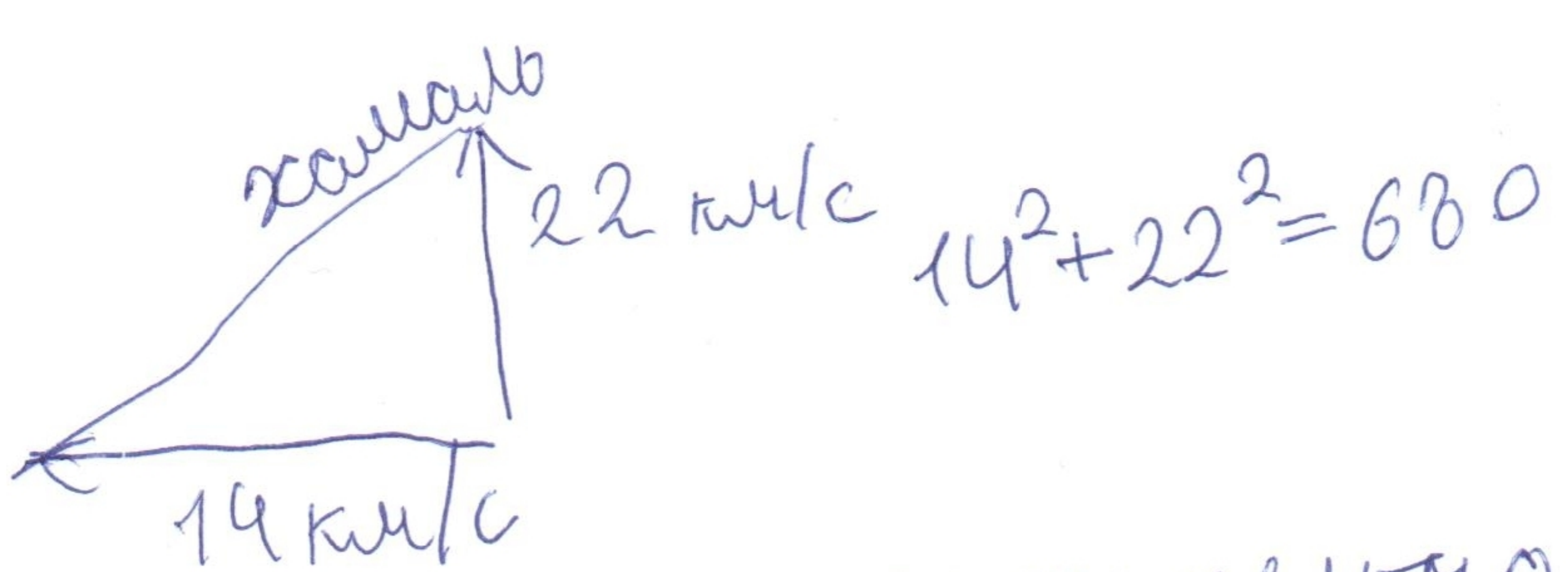
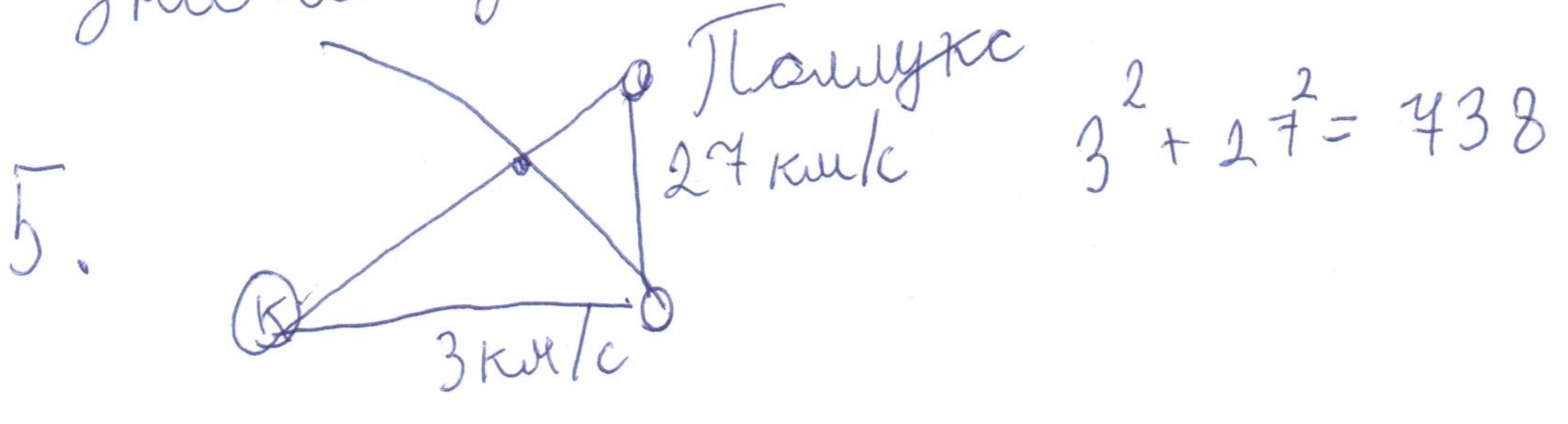
всего 30000 км/с
скорость света 300000 км/с

$$\frac{30000 \text{ км}}{300000 \text{ км/с}} = 0,1 \text{ с}$$

Ответ: за 0,1 с

3. Земля зафиксирована, остается 7 маневров
 Количество перестановок равно $7! = 1 \cdot 2 \cdot 3 \cdot 4 \cdot 5 \cdot 6 \cdot 7 = 5040$.

4. Если сидеть на берегу моря (или океана) в хорошую погоду и наблюдать за открывающимся кораблем (по морю увидим как корабль спускается за море, значит земля выпуклое).



Ответ: Быстрее относительно Солнца движется Тамука, чем Хамаль.