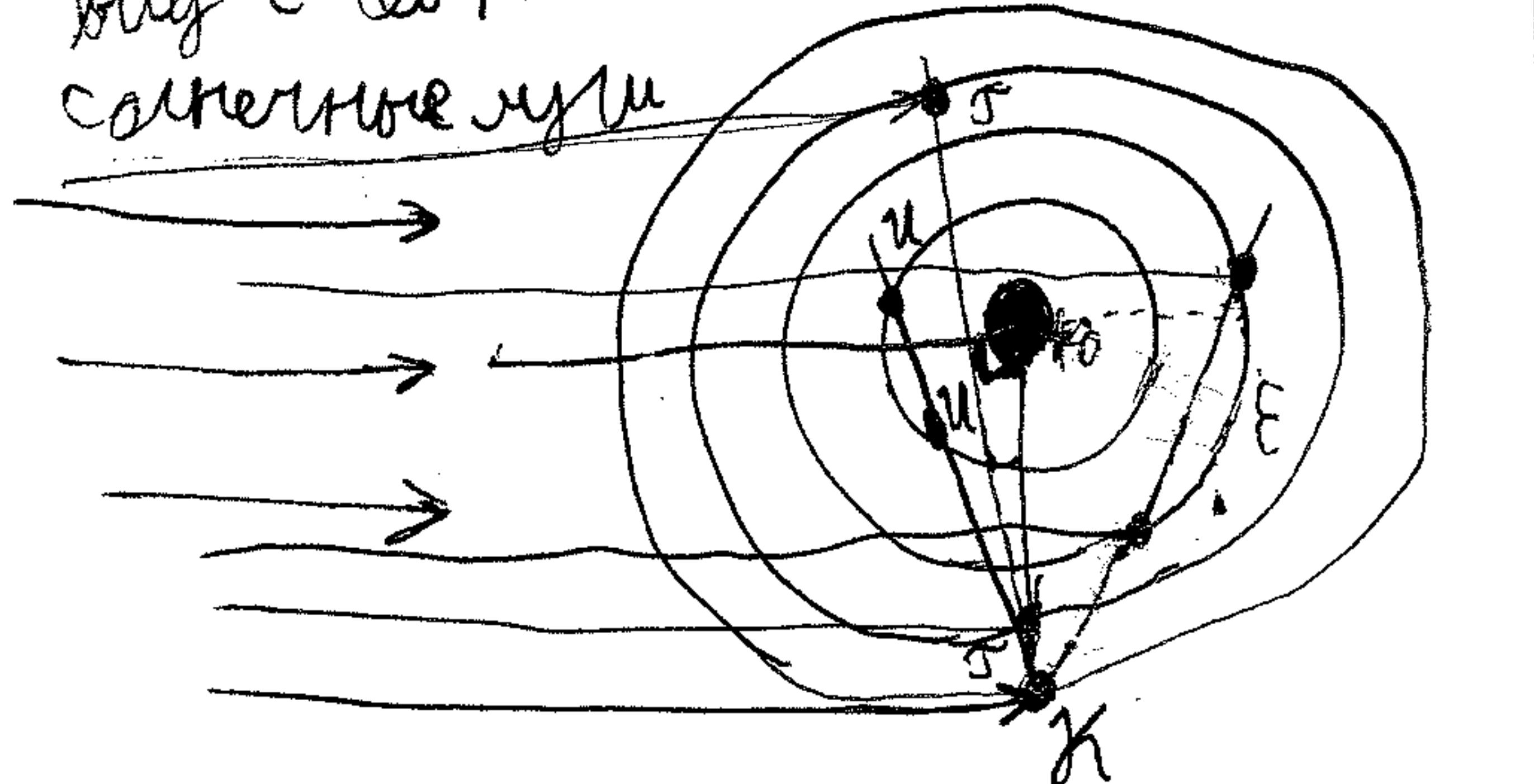




Линия на север поворотной оси с Франкено (как в геральдике) \Rightarrow угол между направлением на Солнце и севером поворота Юпитера \Rightarrow угол между направлением на Солнце и осью поворота Юпитера равен 90°



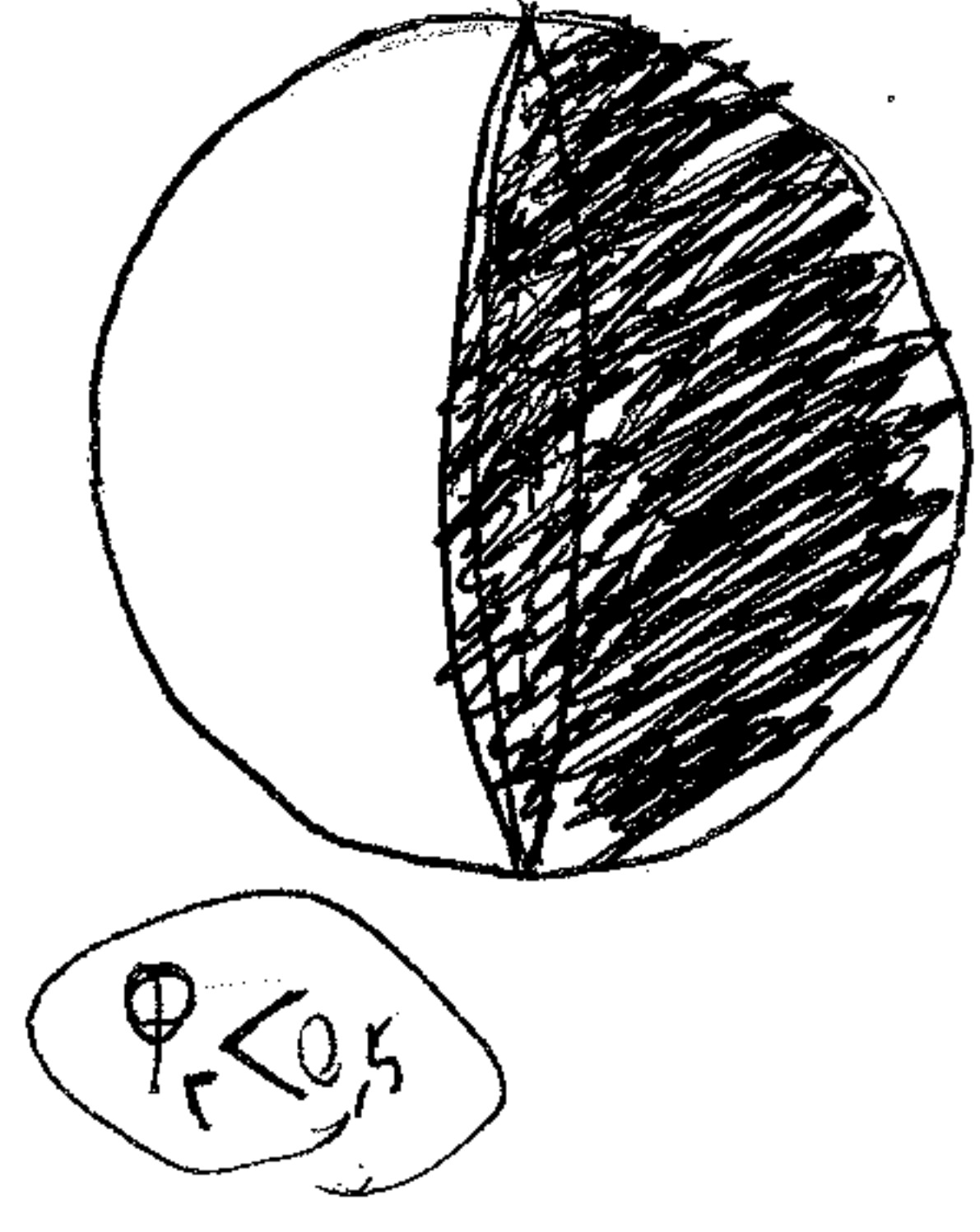
Europa находится на расстоянии $9,8 : 7,5 = 6,5$ радиусов Юпитера от его центра (точки O) и $5,5 R_{jo}$ от "поверхности" Юпитера

$6,5 R_{jo} = 6,5 \cdot 70000 = 455000 \text{ км}$

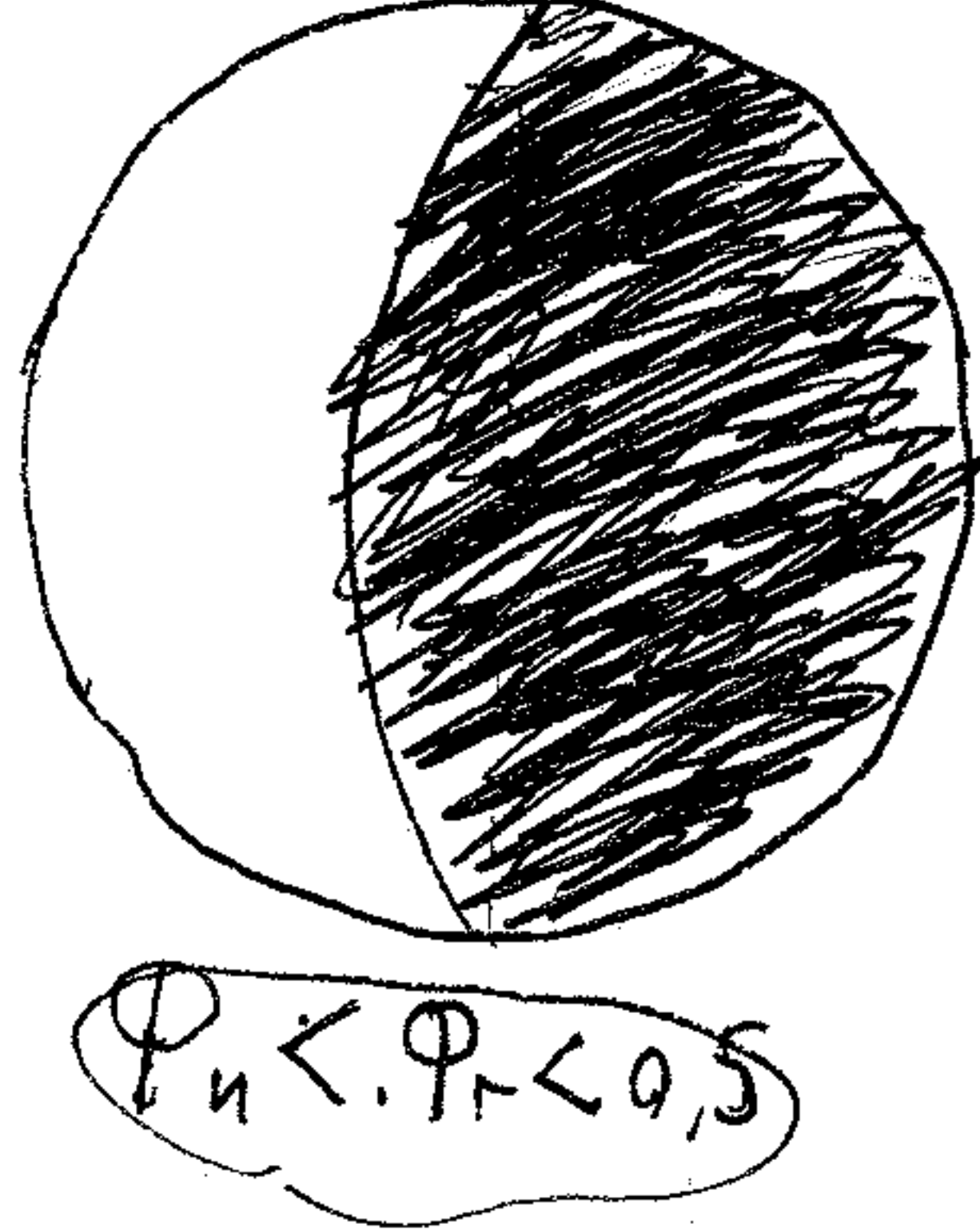
Tammes - на $2,5 R_{jo}$
 $2,5 R_{jo} = 175 \text{ тыс. км}$

U_o - на $4 \frac{1}{3} R_{jo}$
 $4 \frac{1}{3} R_{jo} \approx 300 \text{ тыс. км}$

Tammes:
 радиус с Юпитера \Rightarrow
 \Rightarrow освещено чуть меньше $\frac{1}{2}$



Uo:
 выше Tammes \Rightarrow
 \Rightarrow освещено меньше, чем у Tammes.



Europa:
 правее Юпитера \Rightarrow
 \Rightarrow освещено больше $\frac{1}{2}$

