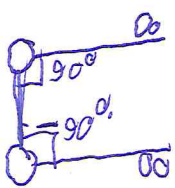


Уол-31

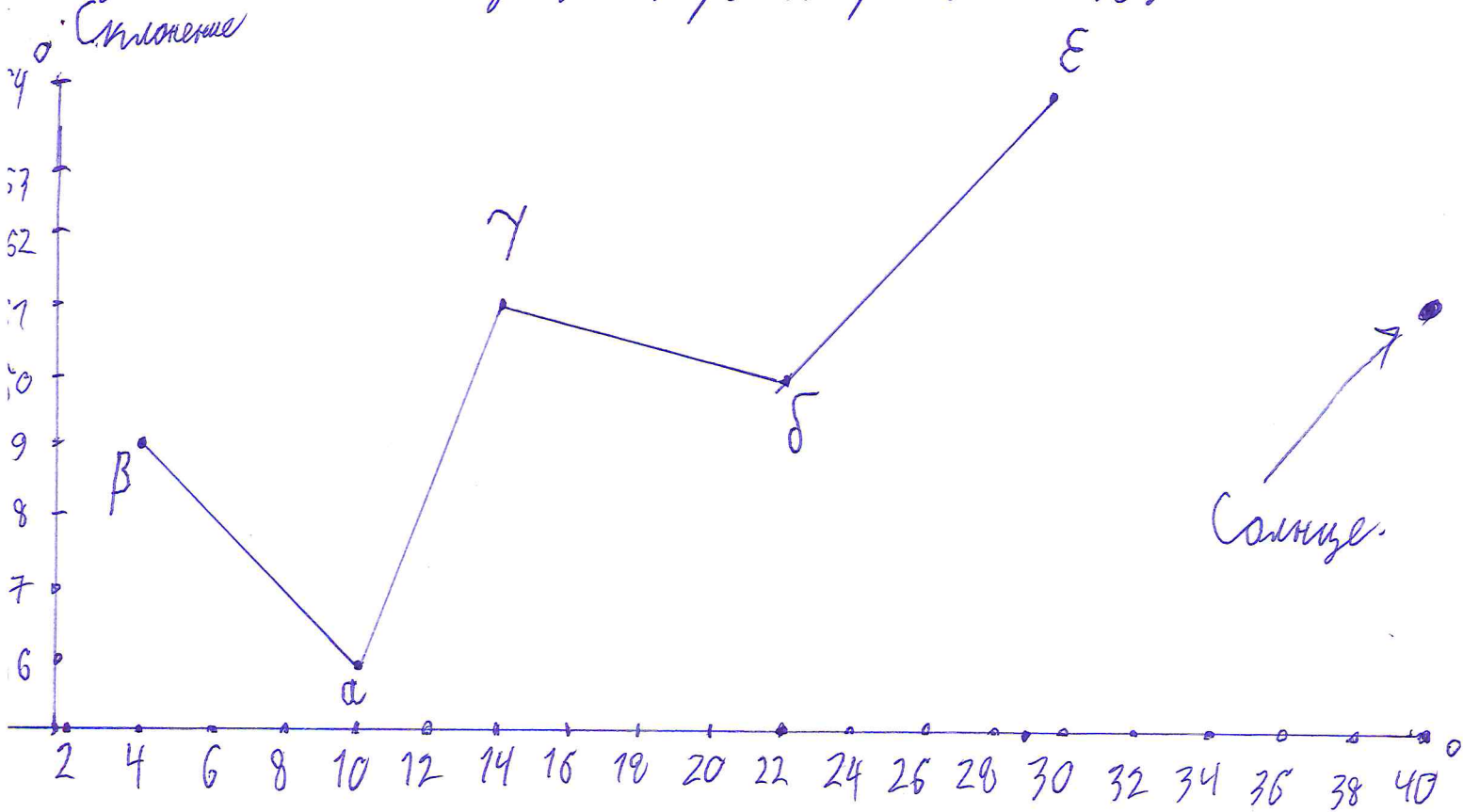
Задача 1

1) Если мы будем смотреть с а Сеп на Солнце, то Солнце будет иметь координаты противоположные координатам а. Сеп.

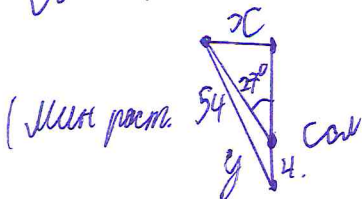


то есть Солнце будет иметь координаты:
 Прямое восхождение — 40° ; а
 Склонение — $61^\circ \Rightarrow$

Это выглядит примерно так:



Примечание: координаты других звезд не изменились т.к. если мы возыши ближайшую звезду и максимальным u , то получится такой рисунок



$$x = 54 \cdot \cos(27) \approx 27 \text{ св. лет}$$

$$y < 54 + 4 \text{ св. лет}$$

$$y \cdot \cos(z) \approx 27$$

$$\cos(z) \approx \frac{27}{58} \quad \cos(z) \approx \frac{1}{2} \Rightarrow z \approx 27^\circ$$

Углы почти не изменились. \Rightarrow и координаты помещаются
Незначительно

Ответ: Солнце будет по яркости ~
на третьем месте после α Cas и β Cas.