

~~Провести~~ ~~линию~~

Провести линию термометра и ~~показать~~ центр

отметки её середине и ~~показать~~ центр Юпитера.

Измерил радиус Юпитера на изображении, получил следующее значение $r = 1,5$ см, зная радиус Юпитера определим масштаб

$$1,5 \text{ см} - 70 \cdot 10^3 \text{ км} \Rightarrow \frac{1}{47000} \approx 47000 \text{ см} - 47000 \text{ км}$$

$$\begin{array}{r} 70 \cdot 10^3 \cdot 1,5 \\ \underline{60} \\ 100 \end{array} \quad \begin{array}{r} 70000 \cdot 1,5 \\ \underline{60} \\ 100 \\ 90 \\ \underline{100} \\ 90 \\ \underline{100} \\ 90 \\ \underline{10} \end{array}$$

и измерил расстояние от центра Юпитера до каждого из 3-х спутников.

$$d_1 = 3,8 \text{ см}$$

$$D_1 = 3,8 \text{ см} \cdot 47000 \frac{\text{км}}{\text{см}} = 178600 \text{ км}$$

$$\begin{array}{r} \times 3,8 \\ 47000 \end{array}$$

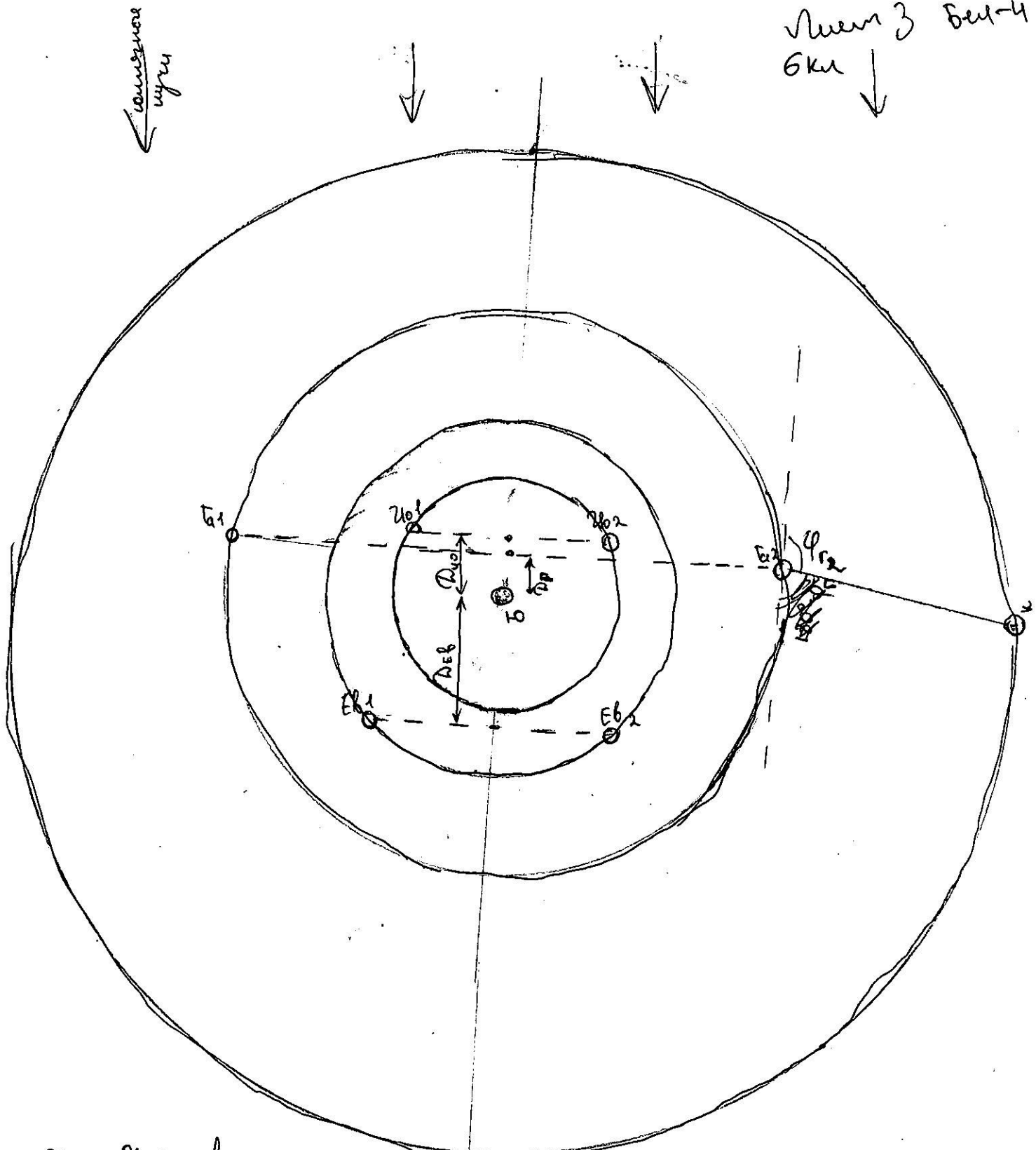
$$\begin{array}{r} + 266 \\ 152 \\ \hline 178600 \end{array}$$

$$d_2 = 6,8 \text{ см}$$

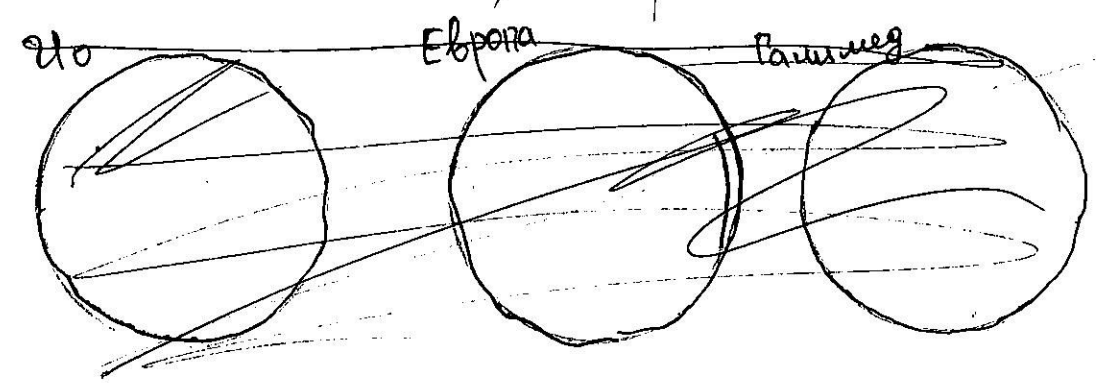
$$D_2 = 6,8 \text{ см} \cdot 47000 \frac{\text{км}}{\text{см}} = 319600$$

$$\begin{array}{r} \times 6,8 \\ 47000 \end{array}$$

$$\begin{array}{r} + 476 \\ 22 \\ \hline 319600 \end{array}$$



U_{01}, U_{02} - возможные положения U_0 (для остальных шумников аналогично)



φ_{p2} - фазовый угол ~~считается~~ ρ_{a2}

(Оптимальное угол базисное аналогично)

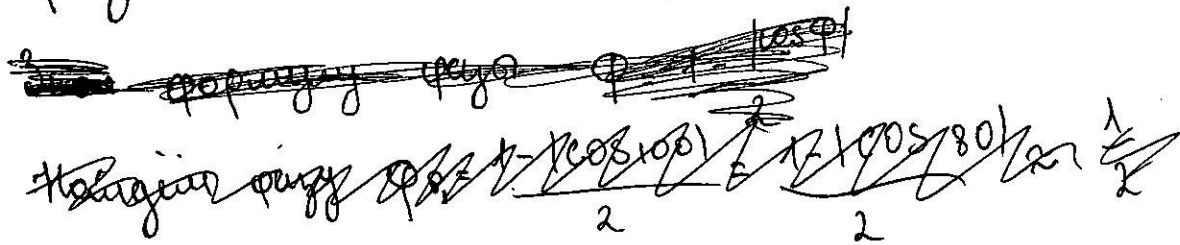
$\varphi_{p2} = 100^\circ$ $\varphi_{p1} = 95^\circ$

$\varphi_{u02} = 100^\circ$ $\varphi_{u01} = 97^\circ$

$\varphi_{\epsilon b2} = 70^\circ$ $\varphi_{\epsilon b1} = 77^\circ$

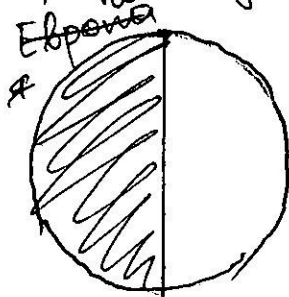
☞

и проверим эти углы при помощи транспортира на рисунке ниже стр. 3

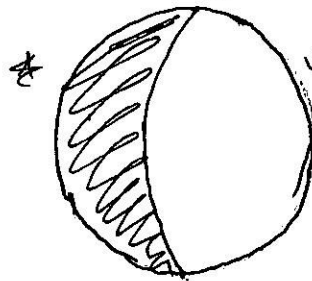


Кажется почти все углы близки к 90° , но фазы u_0 и ϵ никогда будут около $\frac{1}{2}$, где Европа немного меньше

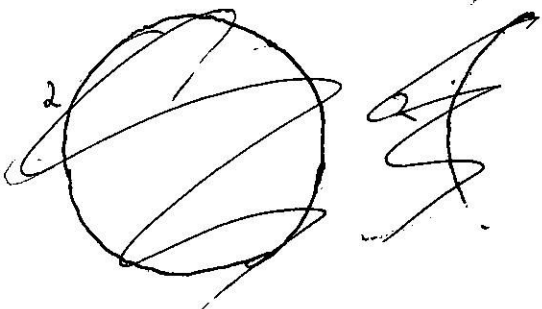
примерно 0,3 радиан



Европа радиан



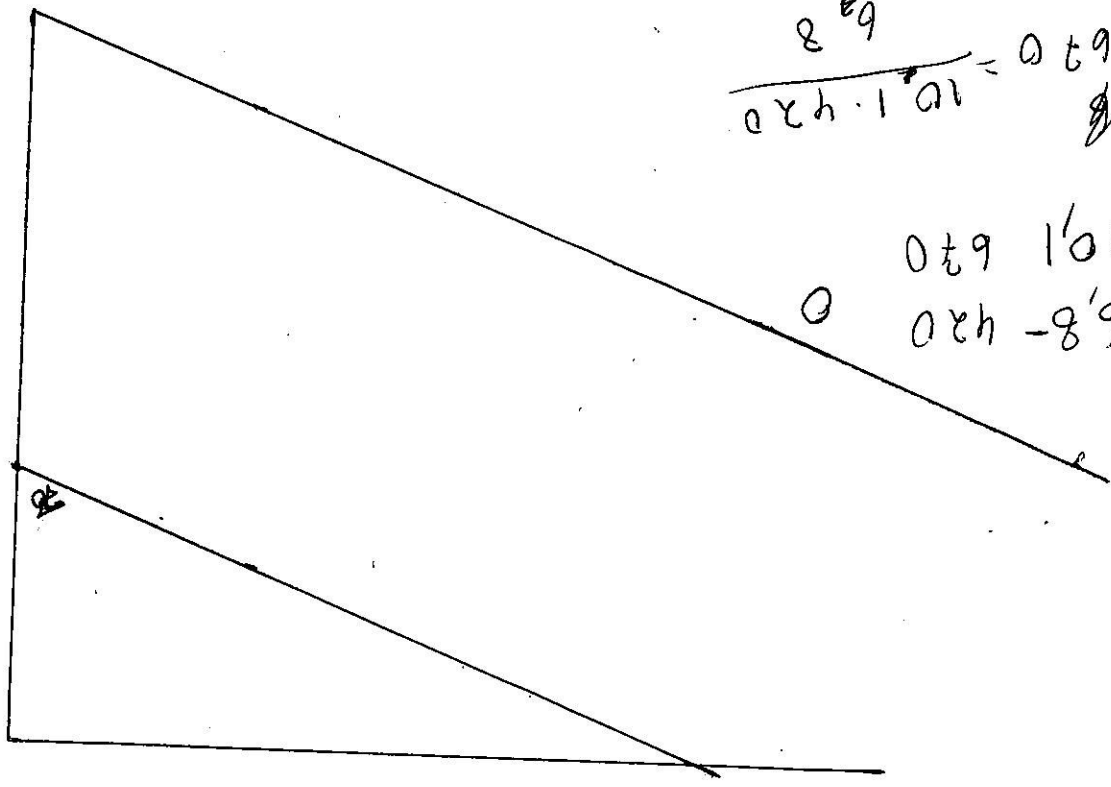
если сместить в правую сторону, то при повороте точки в правую сторону, если нет то при повороте в левую сторону.



ЧЕРНОВИК Бер4 Лист 1
Бер 11 рад 1

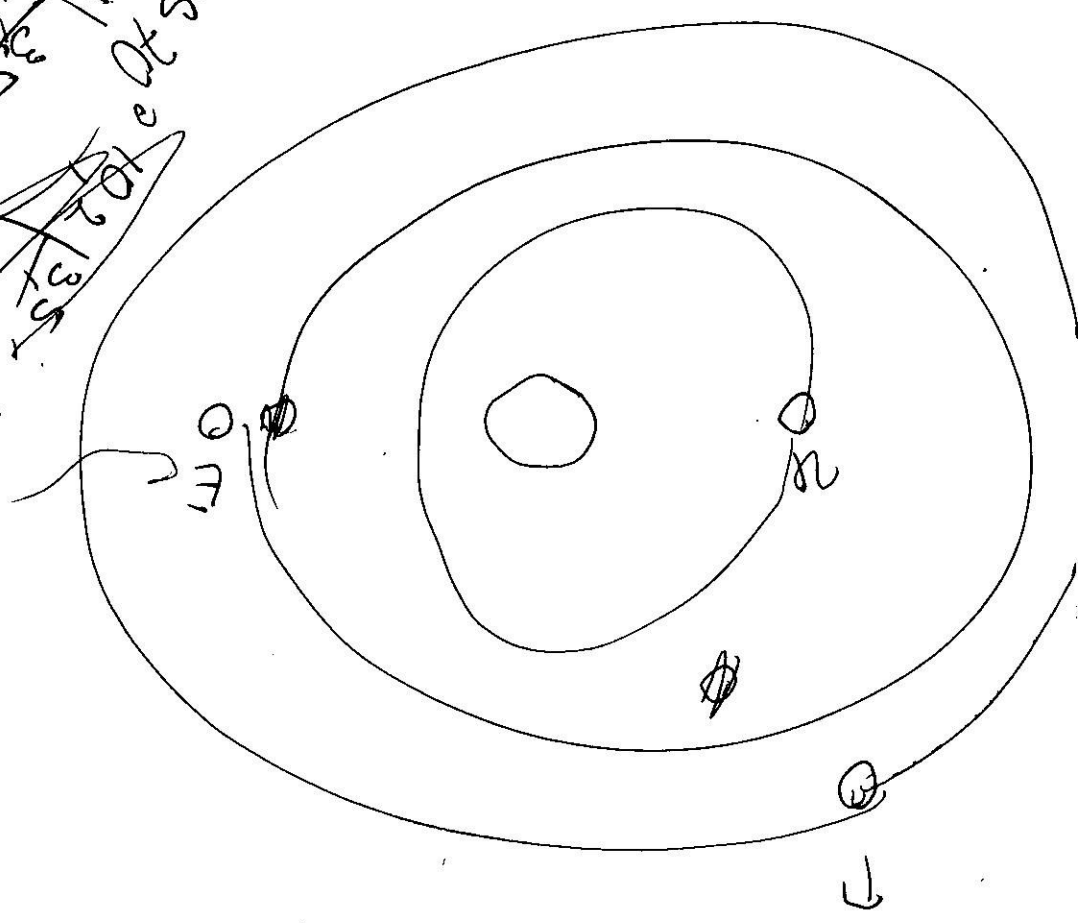
$$\frac{8 \text{ кг}}{0,24 \cdot 10^3} = 0,033$$

0 0,03 1,01
0 0,24 - 8,9



~~10,2~~ ~~3,5~~ ~~10,2~~ ~~3,5~~ ~~10,2~~ ~~3,5~~ ~~10,2~~ ~~3,5~~
 $\cos 30^\circ = 0,866$

~~10,2~~ ~~3,5~~ ~~10,2~~ ~~3,5~~



ЧЕРНОВИК

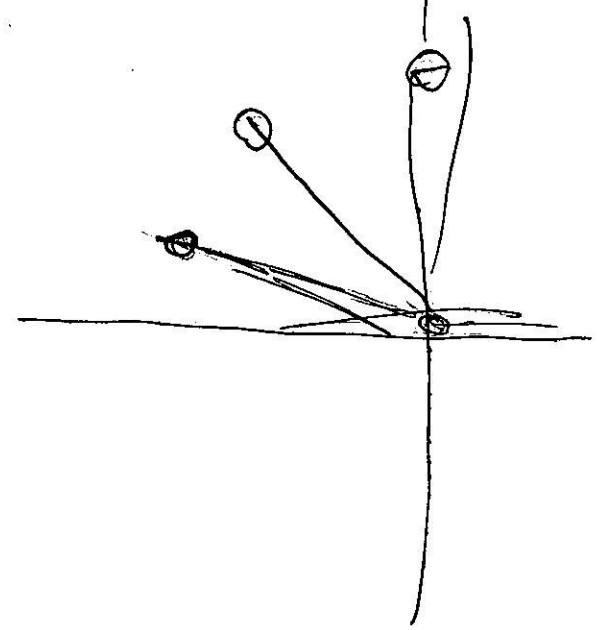
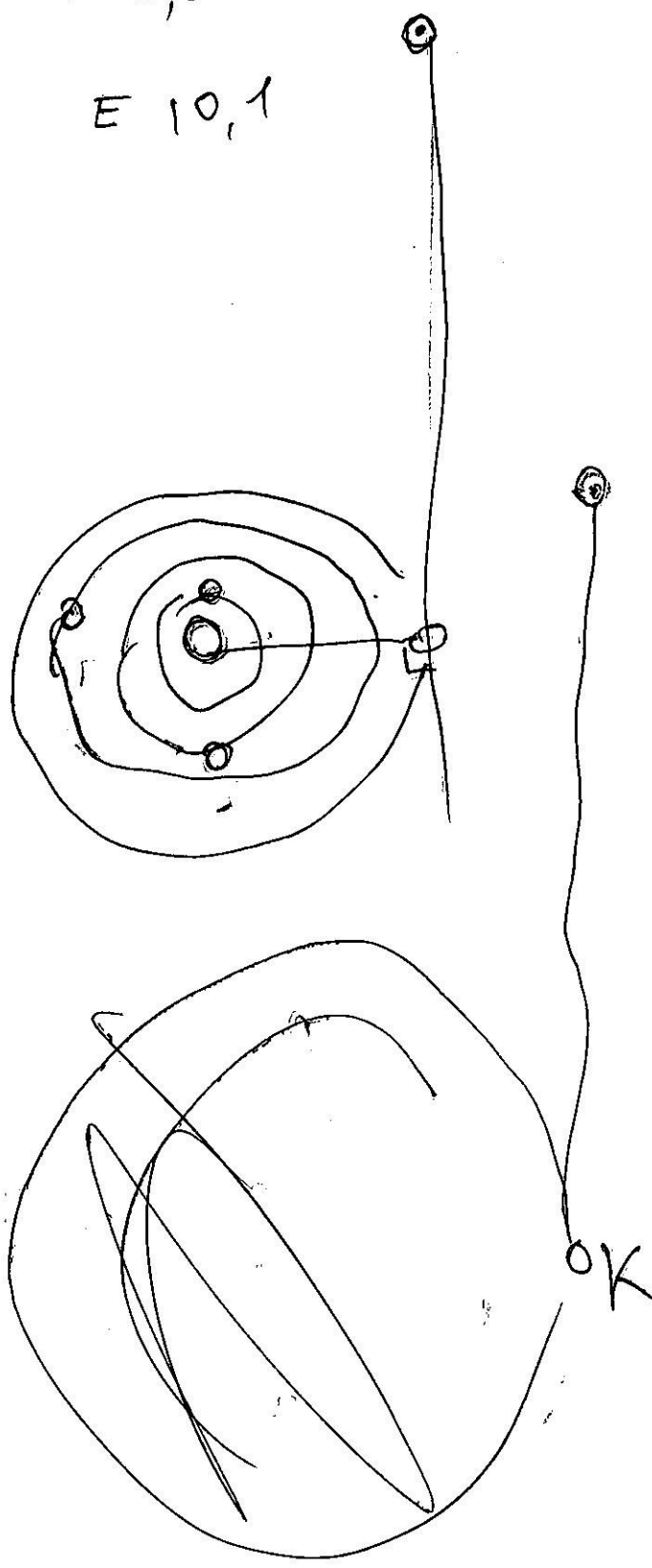
Бел 4

Лист 2
6 км

40 - 6,8

Γ 3,8

E 10,1



$$100 \cdot 10^3 \text{ км} = 10^5 \text{ км} = 10^8 \text{ м} = 10^{10} \text{ см}$$

$$1 \text{ см} = 466666,6 \text{ км}$$