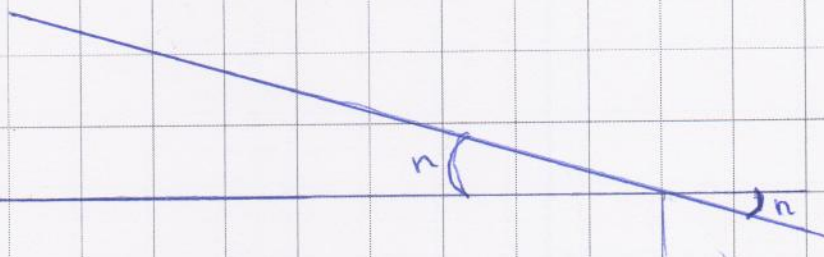


Известно, что Солнце проходит созвездие Рыб в марте (21.02. - 21.03). Также мы видим, что созвездие Кита идет после Рыб, если считать эклиптику.



также, мы можем заметить, что угол $n \approx 30^\circ$. Соответственно, мы можем зарисовать звездную карту:

Мы можем представить, что над нами находится



Теперь, мы можем заметить, что на пересечении экватора и эклиптики у нас находится Рыбы

Если созвездие Рыбы Солнечным диском покрывает по 21 марта значит Кита — 28-29 марта, ведь ^{угол наклона} ^{наблюдается} Солнце — 30 минут
 А прояснить это будет ^{угол наклона} ^{наблюдается} Солнце — 30 минут
 две сета

Шифр участника: СПБ-066

Страница: 2 из 2

Ответ: 28-29 марта, примерно 2 суток