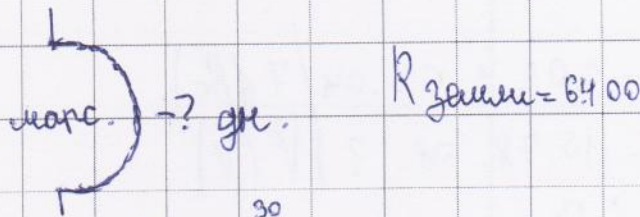


Задача 2) Кочан - 25.01.2004 - 45 км
 Закопши - 10.06.2018

$$R_{\text{марса}} = R_{\text{земли}} = 2$$



$$\begin{array}{r} 2018 \text{ 2.06 мес. } 10 \text{ км} \\ - 2004 \text{ 2.01 мес. } 25 \text{ км} \\ \hline 14 \text{ 04 мес. } 15 \text{ км} \end{array} \quad - 45 \text{ км}$$

$$14 \text{ 04 мес. } 15 \text{ км} = 5175 \text{ (км)} - 45 \text{ км}$$

$$6400 \cdot 2 = 3200 \text{ (R марса)}$$

$$3200 \cdot \pi \approx 9600 \text{ (км)} - ? \text{ км}$$

$$45 \text{ км} = 5175 \text{ км}$$

$$9600 \text{ км} = ? \text{ км}$$

$$\begin{array}{r} 5175 \text{ км} \\ - 45 \\ \hline 5130 \\ - 115 \\ \hline 5015 \\ - 45 \\ \hline 4970 \\ - 225 \\ \hline 4745 \\ - 225 \\ \hline 4520 \end{array} \quad 115 \text{ (км)} - 1 \text{ км}$$

$$\begin{array}{r} 45 \\ 1151 \\ \hline 1900 \\ 4800 \\ \hline 10351 \\ \hline 110400 \end{array}$$

Ответ: ~~1.104.000 км~~ (земных) суток.

Задача 4)

ПН	ВТ	СР	ЧТ	ПТ	СБ	ВС
✓	✓	✓	✓	✗	✗	✗

Сейчас - 2024.09.04 / 7 (Вс)

Жилва - 15 78. 08. ? / V (V)

$$\begin{array}{r} 2024.09.04 \\ 1578.08.01 \\ \hline 445.06.03 \end{array}$$

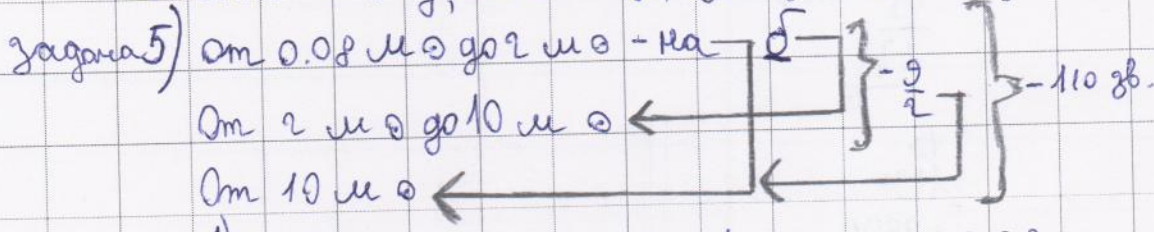
445 лет. 06 мес. 03 дн. = 161.708 дней

$$\begin{array}{r} 161.708 \div 7 \\ \underline{119} \\ 42 \\ \underline{14} \\ 28 \\ \underline{28} \\ 008 \\ \underline{7} \\ 008 \\ \underline{7} \\ 001 \end{array}$$

1 (ост.) $Вс + 1 = Пн.$

15 78. 08. 01 / Пн.

Ответ: 15 78 год, 08. месяц, 1 день (понедельник)



1) $От 2 м до 10 м + От 10 м = От 0.08 м до 2 м$

2) $От 2 м до 10 м + От 10 м = 110 \div 2 = 55$ и $От 0.08 м до 2 м$
 $2 м = 110 \div 2$

$110 \div 2 = 55$ (зв.) - $От 0.08 м до 2 м$

2) $1 \div \frac{9}{2} = 1 \cdot \frac{2}{9} = \frac{2}{9}$ (з) - $От 10 м к От 0.08 м до 2 м +$
 $+ От 2 м до 10 м$

$$3) 1 + \frac{2}{5} = 1\frac{2}{5} (\text{ч.}) \text{ От всех звезд (110 зв.) к от } 0.08 \text{ до } 2 \text{ м.о.} \\ + \text{ от } 2 \text{ м.о. до } 10 \text{ м.о.}$$

$$4) 110 : 1\frac{2}{5} = 110 : \frac{7}{5} = 110 \cdot \frac{5}{7} = 110 \cdot \frac{9}{11} = \frac{110 \cdot 9}{11} = 90 (\text{зв.}) - \text{от } 0.08 \text{ м.о. до } 2 \text{ м.о.} \\ + \text{ от } 2 \text{ м.о. до } 10 \text{ м.о.}$$

$$5) 90 - 55 = 35 (\text{зв.}) - \text{от } 2 \text{ м.о. до } 10 \text{ м.о.}$$

$$6) 110 - 90 = 20 (\text{зв.}) - \text{от } 10 \text{ м.о.}$$

Ответ: от 0.08 м.о. до 2 м.о. - 55 зв.

от 2 м.о. до 10 м.о. - 35 зв.

от 10 м.о. - 20 зв.